

# 継承に伴い医院を建て直し、より良い環境で地域に根ざした治療を行いたい。



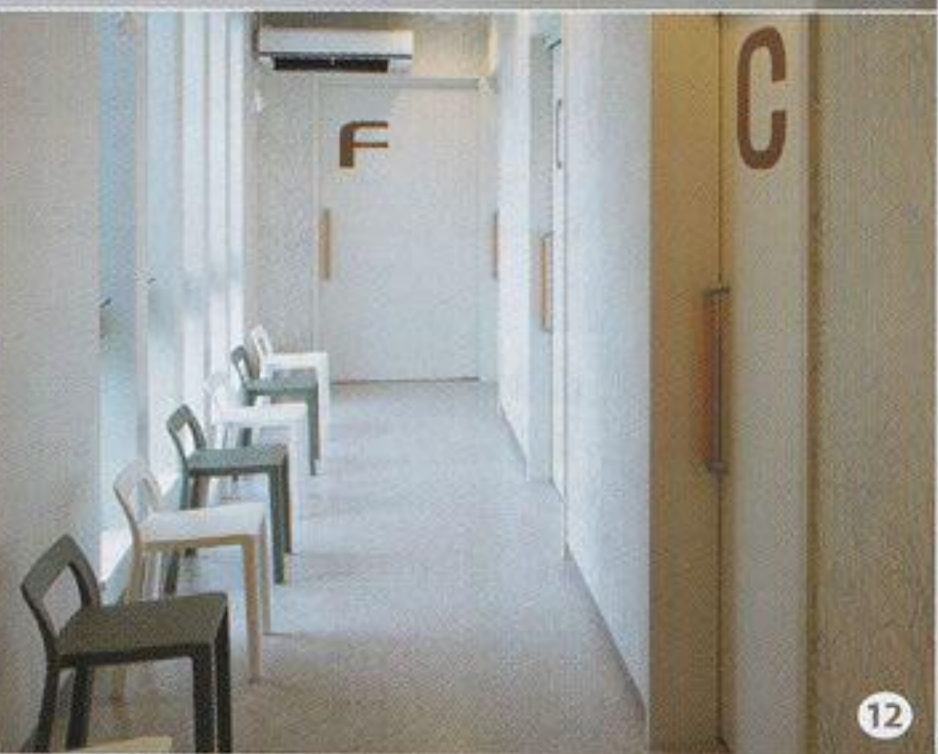
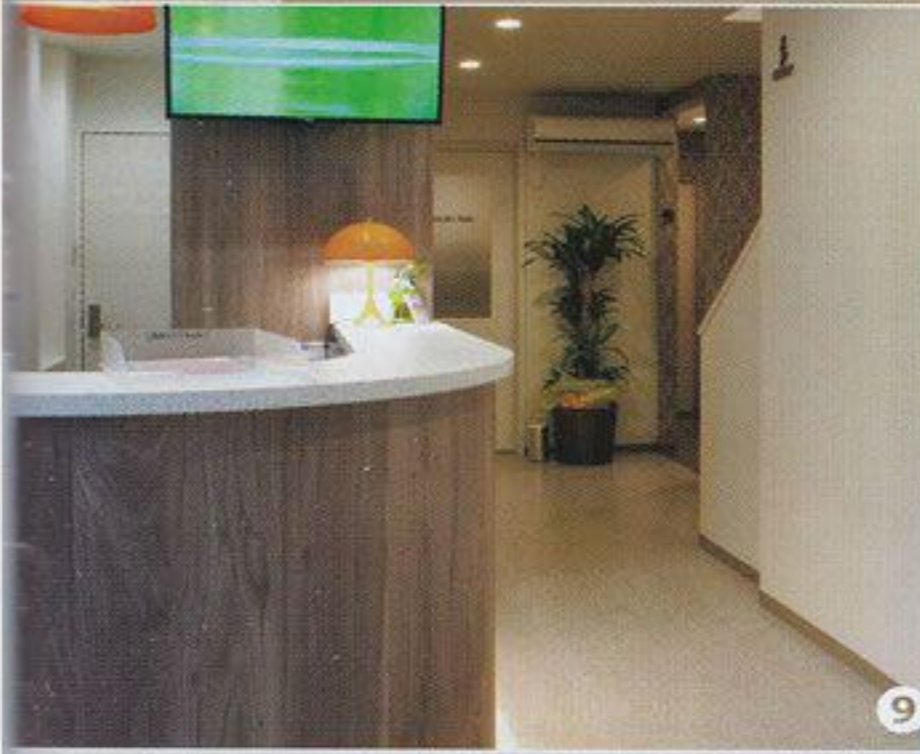
**村岡 秀明先生**  
1972年  
神奈川歯科大学卒業

1980年現地にて開業しました。無医村地域での診療経験から大勢の地域の患者さんを治療したいという想いでした。当時は歯科医師1名でしたからユニット3台の診療室で十分でしたが、2人の娘が歯科医師となり小児やお母さんを、娘婿の小林英範先生が矯正治療を行ってくださるようになり、診療室が手狭になったことが今回の建て直しにつながりました。これを機に、代表を小林先生が勤め、むらおか歯科・矯正歯科クリニック院長は里佐先生に移管、私は一勤務医として義歯治療に専念できる環境となりました。



代表  
**小林 英範先生**  
2001年  
日本歯科大学卒業

2Fは矯正治療フロアです。矯正は小児から学生が多いため、待合室はLibraryとし、宿題やスマートフォンの充電ができるなど、充実した設備となっています。また、矯正の患者さんは最寄駅から送迎を行っています。矯正治療は治療期間が長くなりますから、中断にならずきちんと通院いただくための環境作りを行いました。また、小児から高齢者まで多くの患者さんに来院いただくためこだわったのが設備環境です。継承に伴い医院で使う水やエア、滅菌器など、一つひとつの環境を整えました。



**市川 玲奈先生**  
2004年  
鶴見大学歯学部卒業

当院は、祖父の時代からヨシダユニットを愛用しています。今回は『ノバセリオ』『エクシードCs(シューズ)』と各機種を導入したのですが、共通して導入したものが『Fukka-Fukaシート』です。子どもから高齢者まで快適で心地よいと好評です。アットホームな診療室ですから、何でも相談できる医院として地域に根ざした診療室を継承していきたいと思っています。



院長  
**小林 里佐先生**  
1998年  
日本歯科大学卒業

これまで歯科医師4名に対してユニットが3台でしたので、患者さんをお待たせる時間も長く、心苦しく思っていました。また私たち姉妹が小児を中心に診ることが増え、患者さんの年齢層もぐっと広がりました。今回、待合室にはあえてキッズスペースは設けず、ユニット周囲がキッズスペースというコンセプトで、ご家族みんなで一緒に受診いただける空間にしました。恐怖心がなく通院できる、家族全員の健康状態を互いが把握できる、安心感のある環境づくり、笑顔溢れる診療室づくりを行いました。



むらおか歯科・矯正歯科クリニック 千葉県市川市宮久保1-23-23

# Hello Dentist

【ハローデンティスト】  
134

設置機器リスト

エクシードCs(シューズ)	2台
ノバセリオ	1台
ノバセリオ2	3台
トロフィーハンススマートオシリス3Dセファロ	
デントナビ	
ピスタスキャンミニ	
トロフィー3DIプロ	
ゼニスD	
オペレーターPROプラス	
ミレージェットウォシャー	
デントクレープSTERI-B	



- 1F診療室：パーティションの開閉により、個室にもファミリー診療室としても活用できる。
- 玄関：手すりや椅子、スリッパボックスなど細部にわたり患者さんに優しい工夫がされている。
- 1F待合室：吹き抜けて広々とした空間。
- 1F通路：通院のご褒美は「熱帯魚への餌やり」が子どもから好評。
- 1F診療室：キッズルームを兼ねた診療室。
- 2F診療室：矯正治療フロアは子どもが多いためカンタータイプのノバセリオを導入。Fukka-Fukaシートが好評。
- 7カウンティングルーム：小児も大人もゆっくり話ができる空間。
- オシリス3Dセファロ：低被曝線量で幅広い患者さんに対応できる。
- 1Fから2Fへ：矯正治療フロアは2F。
- 2F洗面台：壁の色にこだわった。
- 2F Library：宿題もできる待合室。携帯電話の充電も可能。
- 2F待合室：明るく落ち着いた空間。